

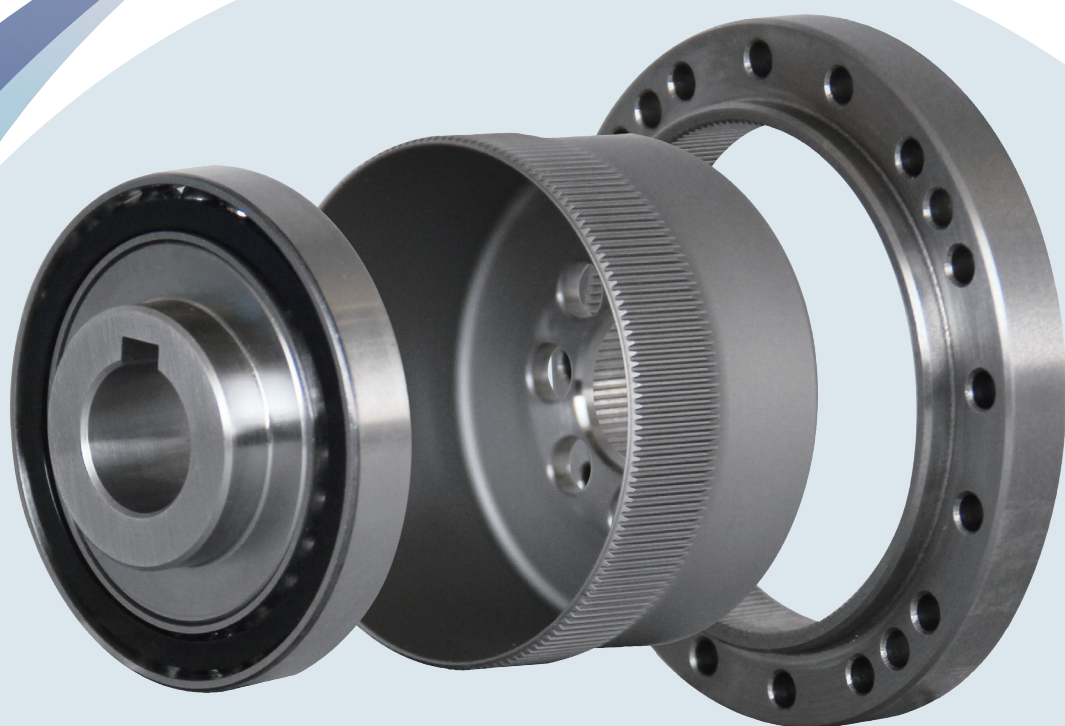
Nidec

All for dreams

ニデックドライブテクノロジー株式会社

NIDEC DRIVE TECHNOLOGY CORPORATION

CORPORATE PROFILE



ご挨拶



創業50周年を迎える2023年、日本電産グループはブランドと社名を統一しました。グループ各社は従前の社名から、「ニデック」を冠して各社の事業を表す社名に大きく変更し、次の節目である100周年に向けてスタートいたします。モータから始まった事業は駆動技術を中心に応用分野を広げ、世界中に販路を拡大して、総合的なグローバルソリューションカンパニーとしてあらゆる技術革新を支えています。全世界45カ国にある拠点は今後100カ国以上に展開し、NIDECという太い幹の上に、世界各国のグループ企業の花が咲き誇るように。世界中からさまざまな人がNIDECに集まり、社員一人ひとりが誇りを持って働ける、そんな格調高い真のグローバル企業を目指して、更にNIDECの挑戦は続きます。今後とも皆様には、ご愛顧、ご支援を賜りますようお願い申し上げます。

ニデック株式会社
代表取締役会長 **永守 重信**



ドライブテクノロジーとは、当社の製品である減速機を含む「駆動技術」を意味します。駆動技術を駆使し、お客さまの自動化・機械化に貢献し続ける会社という想いを込め、「ニデックドライブテクノロジー」と命名しました。当社は最近約10年の間に、日本を主な市場とする一減速機メーカーから減速機のみならず、プレス機においても日欧米そして中国を含むグローバル市場で存在感を持つ、各々の業界を代表する企業へ成長してきました。当社減速機は、世界中の工場の自動化機械、搬送機、ロボット、包装機械等々さまざまな機械に組み込まれております。また、プレス機は、世界最高速度の小型高速精密プレス機から超大型サーボプレス機、更には送り装置等の周辺機器まで幅広い製品ラインナップで数多くの業種のお客さまにご愛顧いただいております。今後とも最高品質の製品とサービスをお客さまへお届けいたします。一層のご支援、ご愛顧を賜りますようお願い申し上げます。

ニデックドライブテクノロジー株式会社
代表取締役会長執行役員 **西本 達也**



2023年4月に社名を「ニデックドライブテクノロジー」と変更した当社は、今後さらに進んでいくであろう、先端技術としての「駆動技術」において常に業界をリードする存在でなくてはなりません。EV・ロボット・半導体製造装置・各種自動化設備等の最先端のテクノロジーにおいて我々の商品は必要不可欠なものとして存在しています。当社には今後もそれらの産業を支え、発展させてゆく義務と使命があります。これまでもそしてこれからも、我々の成長への取り組みが当社だけでなく産業界全体の成長へとつながるものになると信じております。そして、他社にはない「独自の技術=競争優位性」にこだわり、当社の三大精神「すぐやる」「必ずやる」「出来るまでやる」でこれからもたゆまぬ努力を続けてまいります。今後とも弊社製品のご愛顧のほどをよろしくお願い申し上げます。

ニデックドライブテクノロジー株式会社
代表取締役社長執行役員 **島野 光次**

One Nidec

コーポレート・スローガン **All for dreams**

ニデックグループは、コーポレート・スローガン「All for dreams」及びニデックグループのアイデンティティとステークホルダーの皆様にご提供する価値を明文化したコーポレート・ステートメントを定めています。



グループ：新企業理念 私たちの使命、そして目指す姿。

Nidec
【企業理念】

社是
(Policy)

我社は科学・技術・技能の一本化と誠実な心をもって全世界に通じる製品を生産し 社会に貢献すると同時に 会社および全従業員の繁栄を推進することをむねとする。

使命
(Mission)

世界一高性能なモータで地球に貢献する
全社員の弛まざる努力により、当社が世に送り出すモータを中心とした製品を通じて、地球環境の保全を始めとする様々な課題を解決すると共に世界の人々のより良い生活の実現に貢献する。

目指す姿
(Vision)

- 100年を超えて成長し続けるグローバル企業
- 人類が抱える多くの課題を解決する世界No.1のソリューション企業集団

価値観
(Value)

“Nidec Way” 「挑戦への道」
・三大精神「情熱 熱意 執念 / 知的ハードワーキング / すぐやる 必ずやる 出来るまでやる」
・「創造性 / 敬意 / 協働 / 王道 / 決断力 / チームスピリット / 人材育成」

行動規範
(Discipline)
行動指針
(Code)

- 3Q6S
- 社員心得7ヶ条 / 3P (proactive, professional, productive) の徹底 / 6悪の排除
- 経営3原則 ■3つの経営基本理念
- 三大経営手法 三大経営姿勢 圧勝の3条件
- CSR憲章 (社会的責任・多様性の尊重等)



絶え間ない品質の追求

Continuous pursuit of quality

01 高度な品質保証体系を確立

HIGH QUALITY

ニデックドライブテクノロジーは「品質でお客様にご迷惑をかけない」という信念のもと、製品・会社・社員の品質向上を図るとともに、お客様にご満足いただける製品づくりに努めています。

NIDEC DRIVE TECHNOLOGY strives to improve the quality of its products, companies, and employees based on the belief that "quality does not cause any inconvenience to customers," and strives to create products that satisfy customers.



02 人と地球に優しい企業を目指して

ECOLOGY POLICY

ISO 14001の認証を取得した企業として、環境に配慮した新製品開発やさまざまな環境保全活動に取り組んでいます。人と地球に優しい企業活動を追求し、自然と共に豊かな未来を共有する社会を実現します。

As an ISO 14001 - certified company, we are engaged in the development of new environment - friendly products and various environmental conservation activities. We pursue a corporate activity that is kind to people and the earth, and realizes a society that shares a rich future with nature.

【環境のために】

廃棄物削減に向けた取り組みとして、製品の梱包をできる限り簡素化し梱包材・緩衝材を低減しています。また、部品などの購入品の梱包も通い箱へ切り替え、簡素化や仕入れ先に持ち帰っていただく方式を採用しています。



In our efforts to reduce waste, we have simplified product packaging and reduced the use of packaging and cushioning materials. In addition, we have also switched the packaging of purchased items, such as parts, into boxes which can be returned back to the supplier.

【環境の基本はGreen】

有害物質削減に向け、積極的にグリーン調達を実施しています。環境への影響が少ない資材調達を推進し、環境保全に積極的な仕入れ先との取引拡大をしています。



We are actively implementing green procurement to reduce environmental load. We are promoting the procurement of materials which have little impact on the environment and expanding transactions with suppliers who are proactive in environmental conservation.

03 品質管理の徹底

THOROUGH QUALITY CONTROL

ニデックドライブテクノロジーは品質保証に関するISO 9001/ISO 14001の認証を取得しています。NIDEC DRIVE TECHNOLOGY has obtained ISO 9001/ISO 14001 certification of quality assurance.

ISO 9001

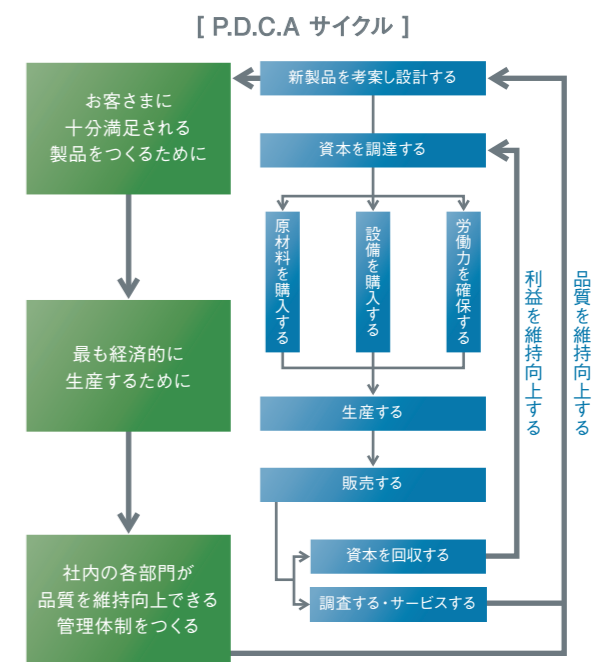
- 認証範囲:
以下の製品の設計・開発、製造、修理、営業
1. 駆動機器 2. プレス機器
3. 計測機器 4. 工芸機器
●本社・ニデックパークC棟、京都工場、上田工場

- This certificate is valid for the following scope:
Design, Development, Manufacture, Repair and Sales of
1. Power Transmission Equipment 2. Press Machines
3. Measuring Instruments 4. Pottery Equipment
●Nidec PARK Bldg.C, Kyoto Factory, Ueda Factory

ISO 14001

- 認証範囲:
以下の製品の設計・開発、製造、修理、営業
1. 駆動機器 2. プレス機器
3. 計測機器 4. 工芸機器
●本社・ニデックパークC棟、京都工場、上田工場

- This certificate is valid for the following scope:
Design, Development, Manufacture, Repair and Sales of
1. Power Transmission Equipment 2. Press Machines
3. Measuring Instruments 4. Pottery Equipment
●Nidec PARK Bldg.C, Kyoto Factory, Ueda Factory



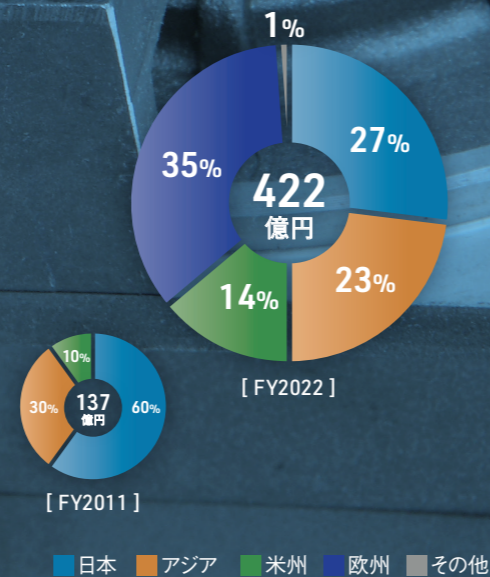
Plan (計画)、Do (実施)、Check (検討)、Action (処理)のサイクルを確実に回し、製品・会社・社員の品質向上に努めています。

減速機カンパニー

DRIVE TECHNOLOGY COMPANY

国内外で高いシェアを誇るエイブル減速機は、取出しロボットや包装機、半導体製造装置などさまざまな業界で活躍しています。弊社グループに加わったニデックグレスナー社・ニデックデッシュ社の精密直交減速機や精密大型減速機によりバリエーションを拡充しました。精密制御用減速機FLEXWAVEもラインアップし、ロボット分野においても駆動ソリューションを提供いたします。各種物流の無人化・省人化や工場のFA化に貢献する無人搬送台車S-CART、世界No.1シェアを誇る電動ろくろをはじめとした陶芸製品なども取り扱っております。

ABLE reducers - which boast high market share both in Japan and overseas - are actively used in various industrial applications, particularly in gantry robots, packaging machines, and semiconductor manufacturing equipment etc.. Since NIDEC GRAESSNER and NIDEC DESCH came onboard, we expanded our gearbox line to also include high-precision right-angle gearboxes, as well as drive solutions for heavy industrial use. We also developed FLEXWAVE - a line of precision control gearboxes and we provide a drive solution for the robotics industry. In addition, S-CART - our automated guided vehicle - provides labor-saving solutions in the field of logistics and factory automation. Our ceramic pottery equipment, particularly the pottery wheel, holds the world's No. 1 global share in the pottery-making industry.



減速機・変速機

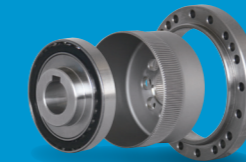
Power Transmission

世界中のサーボモータとマッチングするベストセラー減速機・エイブル、ロボットの関節に最適なFLEXWAVE、弊社グループGRAESSNER・DESCHの精密直交減速機・精密大型減速機など、幅広いラインアップを展開

We have "ABLE reducer" which can be mounted to wide range of servo motors from all over the world, FLEXWAVE which are optimal for robot joints, and also there is a range of high-precision orthogonal reducers from our group company NIDEC GRAESSNER and NIDEC DESCH.



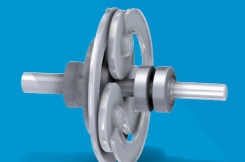
[エイブル減速機]
遊星減速機



[FLEXWAVE]
波動歯車減速機



[KINEX]
内接式遊星歯車減速機



[トラクションドライブ]
トラクションドライブ減速機



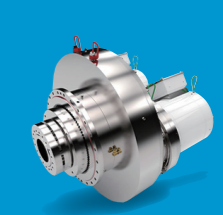
[リングコーン]
内接転がり接触式無段変速機



[コロネット減速機]
ピン歯車減速機(サーキュート歯形)



[NIDEC GRAESSNER]
直交減速機(ハイポイド・ベベル)



[NIDEC DESCH]
大型減速機・大型クラッチ(乾式・湿式)

無人搬送台車S-CART

S-CART (Guideless AGV)

ガイドレス機能や高性能バッテリーを搭載した使いやすいスマートAGV「S-CART」シリーズを展開

Equipped with the guideless function and with a high-performance battery, this user-friendly smart AGV series can be easily programmed and deployed for use.



工芸機器

Ceramics Equipment

世界No1シェアの電動ろくろをはじめ、マイコンを搭載した簡単操作の陶芸窯に土練機など、プロからアマチュアまで作陶に必要な機器を一通り揃えることができます。

We provide a complete range of pottery equipment necessary in pottery production both for beginners and professionals. Our electric pottery wheel is not only the first developed in history but also the world's No.1. Our kilns are easy-to-use, and are equipped with microcomputers and earthenware machines.



Nidec
PRESS & AUTOMATION

BEAT
ANEX-60II

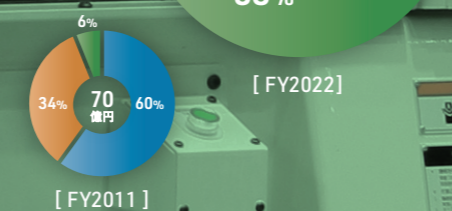
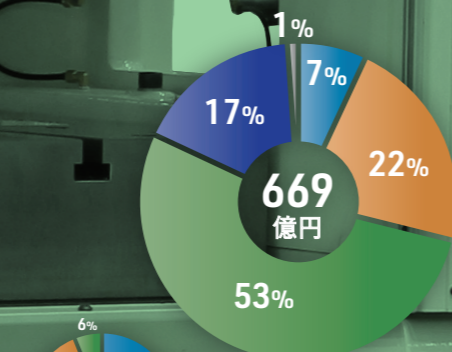
プレス機カンパニー

NIDEC PRESS & AUTOMATION COMPANY

1945年に創業、1997年ニデックグループに参画後も高速プレス技術の総合メーカーとして業界の指導的地位を確立してきたKYORI。大型高速高剛性プレス機を得意とし、食品・飲料用缶プレス分野で圧倒的なシェアを誇るMINSTER。欧州最大級の超大型サーボプレスを製造するARISA。プレス機への材料供給装置専門メーカーとして世界最高峰の性能を有するVAMCO。高速高精度フィーダーおよび独自の制御装置とリビルド事業で欧州市場を席巻するSYS。巾広な材料や引張強度が高い材料に対応する大型アンコイルレベラーを提供するCHS。大型プレス機向けのコイルハンドリング機械・システムの設計・製造のリーディングカンパニーであるAUTOMATIC FEED。KYORI、MINSTER、ARISA、VAMCO、SYS、CHS、AUTOMATIC FEEDの7ブランドから成る“Nidec Press & Automation”は、世界最強のプレス機総合メーカーです。

Since its foundation in 1945, KYORI has established a leading position in the industry as a comprehensive press machine manufacturer with high-speed press technology. It joined Nidec group in 1997. MINSTER is a leading manufacturer of press machines for food and beverage cans, specializing in large-scale, high-speed and high-rigidity press machines. ARISA manufactures super large servo press machines. VAMCO is a world-leading manufacturer specializing in material handling equipment for press machines. SYS is an industrial leading company that has high-speed & high precision feeders, its original control devices and rebuilding business in Europe. CHS is leading manufacturer for big size decoiler-straightener which would suite with material of large width or HTSS. AUTOMATIC FEED is a leading designer and manufacturer of coil processing machinery and systems.

The Nidec Press & Automation brands - consisting of KYORI, MINSTER, ARISA, VAMCO, SYS, CHS and AUTOMATIC FEED - together, are the world's leading and most comprehensive manufacturer of press machinery.



■ 日本 ■ アジア ■ 米州 ■ 欧州 ■ その他



KYORI

高速精密プレスを追求めし、電子部品や自動車部品分野で活躍

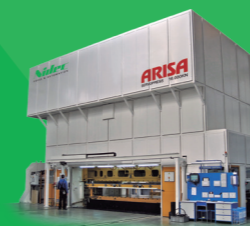
Manufactures high-speed and high precision stamping press machines used in the electronic components and automotive parts industries.



MINSTER

世界シェア90%を誇る製缶プレスと長尺金型に対応するEVプレスをご提供

Leading manufacturer of presses for the can-making industry - with 90% global market share - as well as motor core lamination presses designed to handle longer dies for the EV market.



ARISA

600t~4,500tクラスの超大型トランスファプレスとサーボプレスで、材料供給や搬送装置を含めたトータルソリューションをご提供

Providing technically advanced, ultra-large transfer and servo presses from 600 to 4,500 ton class. Our total solutions include material supply, optimization software and transport equipment.



VAMCO

世界最高峰と評されるサーボ式ロールフィーダーメーカー。当社プレス機とセットによるターンキーソリューションをご提供

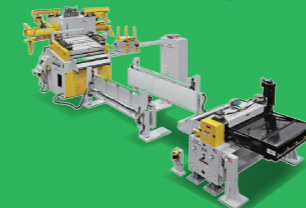
Manufacturer of the world's best high-speed feeding equipment for the metal-forming industry. We offer turnkey solutions which can also be packaged with press machines.



SYS

自社独自開発の厚み測定装置、スクラップカッター、ダイコントロールとの統合自動制御システムをご提供

Providing strong expertise in the manufacturing of integrated automatic control system with a thickness measuring device, scrap cutter and die control.



CHS

プレス機用コイルフィーダーラインをご提供

Providing coil feeding lines for various press machines.



AUTOMATIC FEED

大型プレス機向けのコイルハンドリング機械、システムの設計・製造のリーディングカンパニー

A leading designer and manufacturer of coil processing machinery and systems.

受賞歴

Award history

1959 4月 全国発明賞 発明賞(無段変速機 RC形)

1960 10月 科学技術庁長官賞

1962 4月 全国発明賞 発明賞(ウォーム減速機+無段変速機 TW形)

1964 4月 日本機械学会賞(OM形遊星円錐車式無段変速機 OM型)
5月 全国発明賞 発明賞(無段変速装置 SC形)

1969 10月 デミング賞 中小企業賞

1970 11月 日科技連より「全社の品質管理(シンボ工業編)」発刊

1975 3月 当社企画陶芸映画「土と炎」文部省選定

1976 4月 日本機械学会賞(超精密ボールインデックス BX形)

1978 2月 日本発明振興協会 発明大賞(割出用ボールアッセンブリ)

1982 2月 日本発明振興協会 発明功労賞(コロネット減速機)

2月 日本発明振興協会 発明功労賞(RX形)

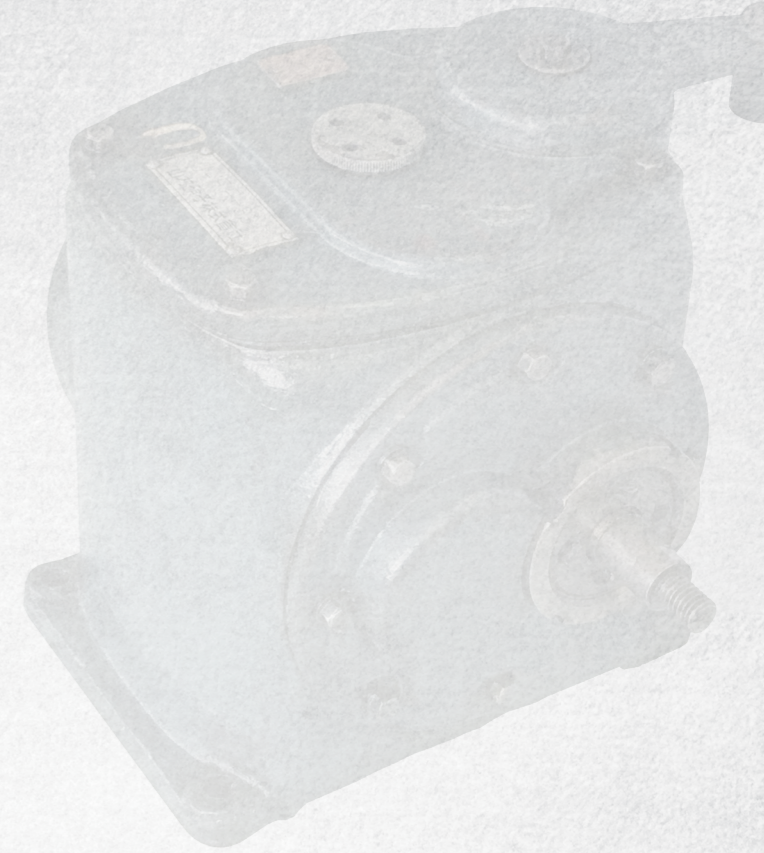
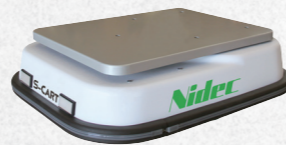
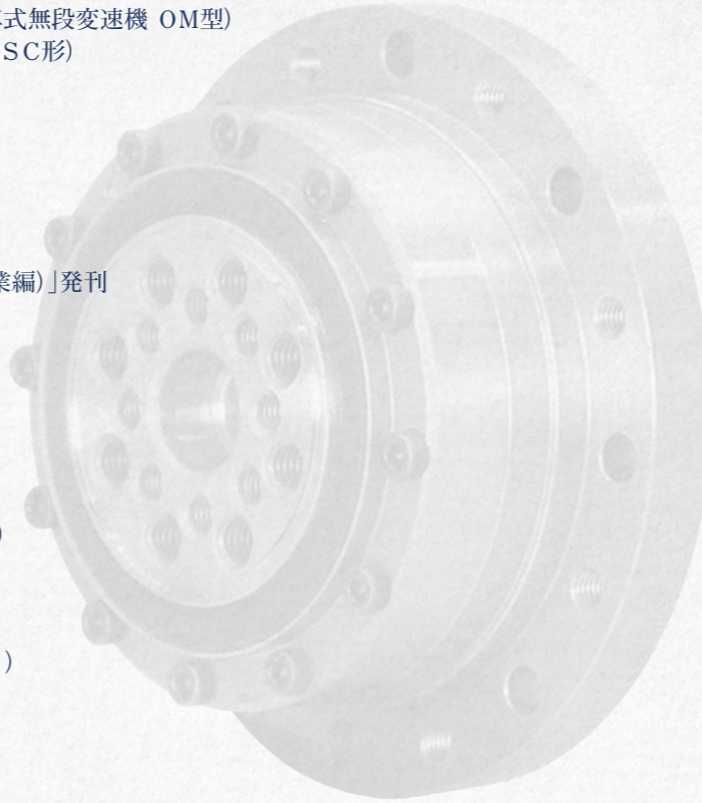
1983 4月 日本機械学会賞 技術賞(新形遊星コーン式 無段変速機 RX型)
11月 科学技術庁長官奨励賞(RX形)

1988 4月 科学技術庁注目発明に選定(RX型CVT)

2017 7月 機械工業デザイン賞 日本ロボット工業会賞(S-CART)
10月 “超”モノづくり部品大賞 大賞(FLEXWAVE 超扁平アクチュエータ)

2018 1月 日経優秀製品・サービス賞 日経産業新聞賞 最優秀賞(S-CART)
10月 MF技術大賞2018-2019 MF奨励賞(プレス機)

2020 8月 日本機械学会「機械遺産」に認定(RC型無段変速機)



主な沿革 Company History	
1952年 04月	シンポ工業株式会社(現 ニデックドライブテクノロジー株式会社)を創業
04月	リングコーン 無段変速機発売
1994年 04月	サーボモータ専用減速機 エイブル減速機発売
1995年 02月	日本電産(現 ニデック)グループ入り
1997年 05月	ISO9001の認証を取得
10月	日本電産シンポ株式会社に商号変更
1999年 05月	新社屋竣工・本社を移転(京都府長岡京市 / 現 京都工場)
2003年 03月	ISO14001の認証を取得
11月	日本電産新宝(浙江)有限公司(現 ニデックドライブテクノロジー(浙江)有限公司)設立
2011年 02月	インド日本電産シンポ株式会社(現 ニデックドライブテクノロジーインド株式会社)設立
02月	台湾日電産新寶股份有限公司(現 ニデックドライブテクノロジー台湾股份有限公司)設立
2012年 01月	ブラジル日本電産シンポ有限公司(現 ニデックドライブテクノロジーブラジル有限公司)設立
02月	韓国日本電産シンポ株式会社(現 ニデックドライブテクノロジー韓国株式会社)設立
04月	日本電産キョーリを統合
04月	The Minster Machine Company(現 ニデックミンスター株式会社)を買収
2015年 06月	精密制御用高精度減速機 FLEXWAVEシリーズ発売
08月	ARISA(現 ニデックアリスア有限公司)を買収
2016年 04月	無人搬送ロボット S-CARTシリーズ発売
2017年 03月	Vamco International, Inc.(現 ニデックヴァムコ株式会社)を買収
2018年 04月	上田工場(長野県)稼働開始
08月	MS-Graessner GmbH & Co. KG(現 ニデックグレスナー有限公司)を買収
2019年 01月	フィリピン工場(スービック)稼働開始
02月	Systeme + Steuerungen GmbH(現 ニデックエスワイエス有限公司)を買収
03月	DESCH Antriebstechnik GmbH & Co. KG(現 ニデックデッシュ有限公司)を買収
2020年 09月	CHS Automation(現 ニデックシーエイチエス有限公司)を買収
2022年 07月	本社をニデックパークに移転(京都府向日市)
2023年 04月	ニデックドライブテクノロジー株式会社に商号変更
04月	駒ヶ根工場(長野県)稼働開始
2023年06月	スペイン工場(バルセロナ)稼働開始
08月	Automatic Feed社他2社(現 オートマチックフィードカンパニー)を買収

商号	Company Name		
ニデックドライブテクノロジー株式会社	NIDEC DRIVE TECHNOLOGY CORPORATION		
創立	Established		
1952年4月7日(設立1946年10月31日)	On April. 7th, 1952		
当社の実質的な創立は1952年4月7日ですが、別会社(存続会社)との合併とともに、登記簿上の設立年月日は1946年10月31日としています。	(Registered incorporation date is Oct. 31th, 1946. Due to the acquisition of other company.)		
事業の目的	Business Purpose		
1. 無段変速機の製造・減速機の製造販売 2. 工芸機器の製造 3. 各種計測機器の製造 4. 鍛圧機械・精密プレス加工製品の製造販売 5. その他機械器具の製造販売 6. 上記に関する応用技術およびエンジニアリングメンテナンスの販売	1. Manufacturer of Variable Speed Drive, Manufacturer and sales of Speed Reducers 2. Manufacturer of CERAMIC ART Equipment 3. Manufacturer of Various measuring instruments 4. Manufacturer and sales of forge rolling machines and precise pressforming machines 5. Manufacturer and sales of other machinery 6. Sales of maintenance, engineering, and technology related to above		
資本金	Paid-in Capital		
37億96百万円(2023年3月)	3,796 million yen (As of March, 2023)		
従業員	Number of Employees		
3,624名(2023年3月・連結)	3,624 (As of March, 2023, consolidated)		
連結売上高	Annual Sales		
1,091億円(2023年3月期)	109.1 billion yen (Fiscal year ended March 31, 2023)		
事業所	Offices & Factories		
本社・工場：京都 工場：上田(長野)・駒ヶ根(長野)・フィリピン・スペイン 営業グループ・営業所：東日本(東京)・関西(京都) 名古屋・金沢・福岡	Corporate Head Office and Factory : Kyoto Factory : Ueda (Nagano), Komagane (Nagano), Philippines, Spain Sales Groups and Office : East Japan(Tokyo), Kansai(Kyoto) Nagoya,Kanazawa,Fukuoka		
役員	Board of Directors and Executive Officers		
代表取締役会長執行役員	西本達也	Chairman & CEO	Tatsuya Nishimoto
代表取締役社長執行役員	島野光次	President & COO	Koji Shimano
取締役執行役員	立林信也	Director, Vice President & CFO	Nobuya Tatebayashi
取締役	北尾宜久	Director	Yoshihisa Kitao
監査役	村上和也	Corporate Auditor	Kazuya Murakami
専務執行役員	山口伊佐美	First Senior Vice President	Isami Yamaguchi
専務執行役員	辻田穰治	First Senior Vice President	Johji Tsujita
常務執行役員	陳東輝	Senior Vice President	Donghui Chen
常務執行役員	本橋健	Senior Vice President	Takeshi Motohashi
常務執行役員	西村幸久	Senior Vice President	Yukihisa Nishimura
執行役員	鈴木大虎	Executive Officers	Ohko Suzuki
執行役員	高木雅史	Executive Officers	Masafumi Takagi
執行役員	穴田能文	Executive Officers	Yoshifumi Anada
執行役員	清水治	Executive Officers	Osamu Shimizu

本社 Headquarters Office

〒617-0003
京都府向日市森本町東ノ口1番地1
TEL. 075-280-3777 FAX. 075-280-3778

1-1 Higashinokuchi, Morimoto-cho,
Muko-shi, Kyoto, 617-0003, Japan
TEL. +81-75-280-3777 FAX. +81-75-280-3778



国内工場 Factory in Japan

京都工場
〒617-0833 京都府長岡京市神足寺田1番地

駒ヶ根工場
〒399-4117 長野県駒ヶ根市赤穂20-51

減速機カンパニー 国内拠点 Sales office in Japan

東日本営業グループ
〒141-0032 東京都品川区大崎1-20-13ニデック東京ビル
TEL.03-3494-0721 FAX.03-3494-0720

関西営業グループ
〒617-0003 京都府向日市森本町東ノ口1-1ニデックパークC棟
TEL.075-280-3904 FAX.075-280-3900

名古屋営業グループ
〒450-0003 愛知県名古屋市中村区名駅南1-21-19
名駅サウスサイドスクエア12階
TEL.052-589-1338 FAX.052-589-2838

金沢営業所
〒920-0027 石川県金沢市駅西新町2-16-7
TEL.076-233-2626 FAX.076-233-2627

福岡営業グループ
〒812-0013 福岡県福岡市博多区博多駅東2-6-28
ユナイト博多ビル2階
TEL.092-411-4750 FAX.092-411-4785

本社サービスグループ
〒617-0833 京都府長岡京市神足寺田1番地
TEL.075-958-3629 FAX.075-958-3695

陶芸サロン シンポ陶芸アカデミー
〒604-0847 京都市中京区烏丸通二条下ル秋野々町518
前田エスエヌビル6階
TEL.075-251-2913 FAX.075-251-2930

上田工場
〒386-0405 長野県上田市中丸子1771
TEL.0268-43-8601 FAX.0268-43-2303

プレス機カンパニー 国内拠点 Sales office in Japan

西日本グループ
〒617-0003 京都府向日市森本町東ノ口1番地1
TEL.075-280-3803

東日本グループ
〒141-0032 東京都品川区大崎1-20-13ニデック東京ビル
TEL.03-3494-0865

サービスグループ
〒617-0833 京都府長岡京市神足寺田1番地
TEL.075-283-3909

海外拠点 Overseas Base

NIDEC DRIVE TECHNOLOGY (ZHEJIANG) CORPORATION / 尼得科传动技术(浙江)有限公司
#1858 Pingcheng Road, Pinghu Economic Development Zone, Zhejiang, China
浙江省平湖市经济开发区平成路1858号
TEL.+86(573)85098651

NIDEC PRESS & AUTOMATION (ZHEJIANG) CORPORATION / 尼得科冲压自動化设备(浙江)有限公司
#550 Fanrong Road, Pinghu Economic Development Zone, Zhejiang, China
浙江省平湖市经济开发区繁荣路550号
TEL.+86(573)85096413

NIDEC MECHANICAL (SHANGHAI) DRIVE TECHNOLOGY Co., Ltd. / 尼得科机工传动技术(上海)有限公司
Unit 1201-1216, Tower B, 100 Zunyi Road, Chang Ning District, Shanghai, China
上海市长宁区遵义路100号南丰城B栋12F
TEL.+86(021)64400700

NIDEC DRIVE TECHNOLOGY TAIWAN CORPORATION / 台灣尼得科傳動技術股份有限公司
Rm.1, 14F., No925, Sec.4, Taiwan Boulevard, Xitun Dist., Taichung City 40767, Taiwan(R.O.C)
台中市西屯區台灣大道四段925號14樓之1
TEL.+886(4)2358-2628

NIDEC SUBIC PHILIPPINES CORPORATION / ニデックスービックフィリピン株式会社
Block B Subic Techno Park Argonaut Highway, Boton Area.
Subic Bay Freeport Zone 2222, Philippines
TEL.+63 (047) 252-5828

NIDEC DRIVE TECHNOLOGY INDIA PRIVATE LIMITED / ニデックドライブテクノロジーインド株式会社
BVR Lake Front, No. 40/32/50/1/2, Nagavara Village, Kasaba Hobli, Near Ring Road,
Veerannapalya, Arabi College Post, Bangalore -560 045, India
TEL.+91(80)4953-6579

NIDEC DRIVE TECHNOLOGY KOREA CORPORATION / 니텍드라이브테크놀로지코리아 주식회사
#317, Kolon sciencevally II, 55, Digital-ro 34-gil, Guro-gu, SEOUL 08378, Korea
서울특별시 구로구 디지털로 34길 55, 코오롱사이언스밸리2차 317호
TEL.+82(2)2038-3537

NIDEC MINSTER CORPORATION / ニデックミンスター株式会社
240 West Fifth Street Minster, Ohio 45865-0120, USA
TEL.+1(419)628-2331

NIDEC VAMCO CORPORAION / ニデックヴァムコ株式会社
555 Epsilon Drive Pittsburgh, PA 15238, USA
TEL.+1(412)963-7100

AUTOMATIC FEED COMPANY / オートマティックフィードカンパニー
476 East Riverview Napoleon, Ohio 43545, USA
TEL.+1(419)592-0050

NIDEC DRIVE TECHNOLOGY AMERICA CORPORATION / ニデックドライブテクノロジーアメリカ株式会社
175 Wall Street Glendale Heights, IL 60139, USA
TEL.+1(800)237-7079

NIDEC CHS / ニデックシーエイチエス有限会社
51223 Quadrate Dr Macomb, MI 48042, USA
TEL.+1(586)777-7440

NIDEC DRIVE TECHNOLOGY DO BRASIL LTDA. / ニデックドライブテクノロジーブラジル有限会社
Rua Luis Gois, 1586, S34-A, São Paulo-SP 04043-200, Brazil
TEL.+55(11)5071-0015

NIDEC ARISA S.L.U. / ニデックアリサ有限会社
Poligono Industrial Lentiscares, Calle Las Balsas 4, 26370 Navarrete, La Rioja, Spain
TEL.+34(941)287-520

NIDEC DRIVE TECHNOLOGY SPAIN FACTORY / ニデックドライブテクノロジー スペイン工場
s/n, Carrer Guifré el Pilós, 08130 Santa Perpètua de Mogoda, Barcelona, Spain
TEL.+34(93)544-7000

NIDEC DESCH ANTRIEBSTECHNIK GmbH & Co.KG / ニデックデッシュ有限会社
Kleinbahnstraße 21, 59759 Arnsberg, Germany
TEL.+49(2932)300-0

NIDEC GRAESSNER GmbH & Co.KG / ニデックグレスナー有限会社
Kuchenäcker 11, 72135 Dettenhausen, Germany
TEL.+49(7157)123-0

NIDEC SYS GmbH / ニデックエスワイエス有限会社
Josef-Buchinger-Straße 8 D-94481 Grafenau, Germany
TEL.+49(8552)9639-0



- このカタログは2023年10月現在の内容です。製品の外観・仕様などは改善のために変更することがあります。
- ご使用の際は取扱説明書をよくお読みの上、正しくお使いください。

ニデックドライブテクノロジー株式会社

各種 WEB ページご案内



お電話・問合せフォームでのお問い合わせはこちら

<https://www.nidec.com/jp/nidec-drivetechnology/inquiry/>



国内外営業拠点情報

<https://www.nidec.com/jp/nidec-drivetechnology/corporate/network/sales/>

Copyright NIDEC DRIVE TECHNOLOGY CORPORATION. All Rights Reserved.

ニデックドライブテクノロジー株式会社

日本電産シンボ株式会社は 2023年4月1日に「ニデックドライブテクノロジー株式会社」に社名変更しました